

## Dosis aplicadas

Primera dosis aplicada **6.7M**

Segundas dosis aplicadas **3.2M**

Total de dosis aplicadas **10M**

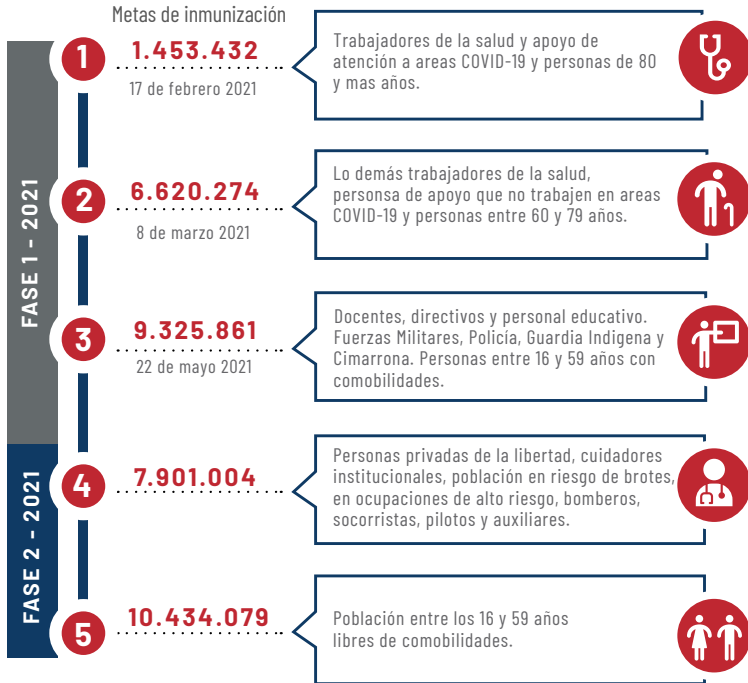
## Capacidad de vacunación

Promedio diario de dosis aplicadas **164k**

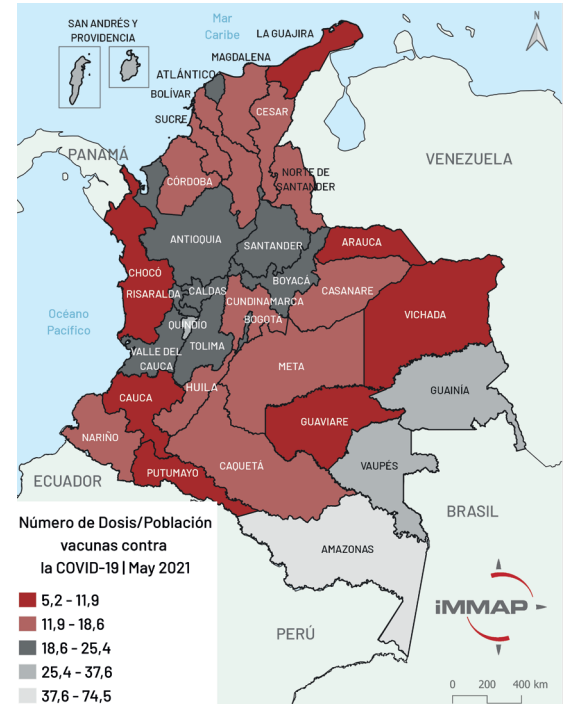
IPS prestadoras del servicio **9.4K**

Personal disponible **712K**

## Etapas del plan de vacunación

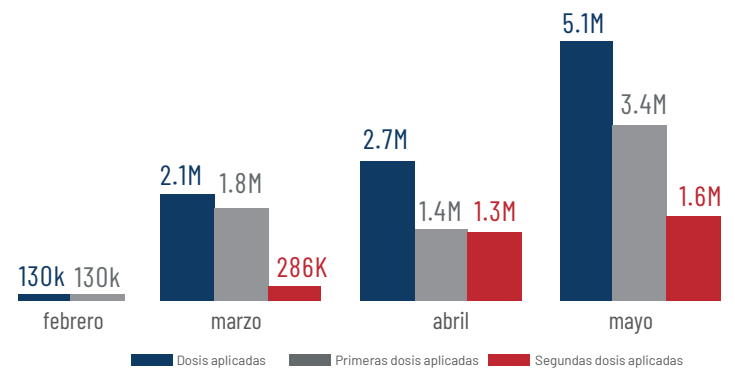
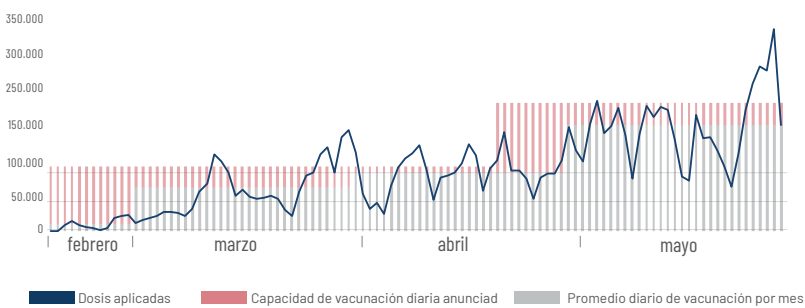


## Cantidad de dosis aplicadas entre la población por departamento



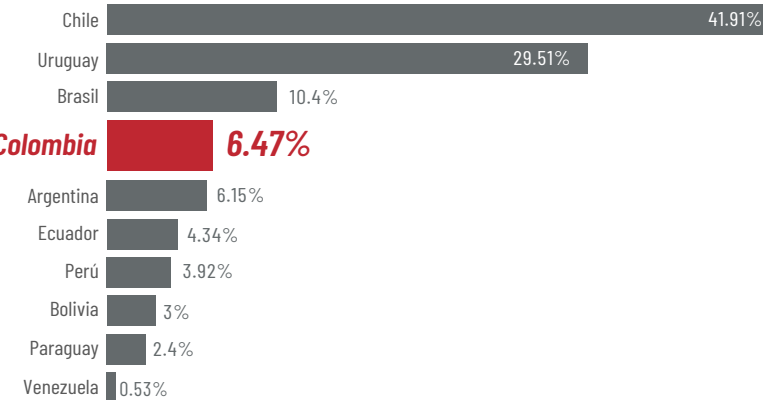
## Número diario de dosis aplicadas febrero - mayo de 2021<sup>1</sup>

## Total de vacunas aplicadas contra la COVID-19<sup>2</sup>



## Población inmunizada en Suramérica

Colombia está en el puesto 4 de 10 países



## Cronograma de recepción de vacunas 2021<sup>2</sup>

